

Contar	Descripción
--------	-------------

1	 <p style="text-align: center;"><b>Advierta! la foto puede diferir del actual producto</b></p> <p>Código: 98494705</p> <p>La bomba es del tipo de rotor encapsulado, es decir la bomba y el motor forman una unidad íntegra sin cierre y con sólo dos juntas para el sellado. Los cojinetes están lubricados por el líquido bombeado.</p> <p>La bomba tiene selector de velocidad de</p> <p>La bomba se caracteriza por:</p> <ul style="list-style-type: none"> <li>* Eje y cojinetes radiales de cerámica.</li> <li>* Cojinete axial de carbono.</li> <li>* Camisa del rotor y placa soporte de acero inoxidable.</li> <li>* Impulsor resistente a la corrosión, Compuesto, PES/PP.</li> <li>* Cuerpo de bomba de Hierro fundido.</li> </ul> <p>El motor es un motor 1-fásico. No se requiere protección adicional de motor.</p> <p><b>Líquido:</b>                  Líquido bombeado: Agua                  Rango de temperatura del líquido: 2 .. 60 °C                  Temperatura del líquido durante el funcionamiento: 60 °C                  Densidad: 983.2 kg/m³</p> <p><b>Técnico:</b>                  Clase TF: 60                  Homologaciones en placa de características: EAC</p> <p><b>Materiales:</b>                  Carcasa de la bomba: Hierro fundido                  EN-JL1030                  ASTM 30 B                  Impulsor: Compuesto, PES/PP</p> <p><b>Instalación:</b>                  Amb. máx. con líquido a 80°C: 80 °C                  Presión de trabajo máxima: 10 bar                  Conexión de tubería: G 1 1/2                  Presión nominal: PN 10                  Longitud puerto a puerto: 180 mm</p> <p><b>Datos eléctricos:</b>                  Potencia de entrada en velocidad 1: 135 W                  Potencia de entrada en velocidad 2: 210 W                  Potencia de entrada máx.: 270 W                  Frecuencia de red: 50 Hz                  Tensión nominal: 1 x 230 V                  Intensidad en velocidad 1: 0.61 A</p>
---	---



- \* Eje y cojinetes radiales de cerámica.
- \* Cojinete axial de carbono.
- \* Camisa del rotor y placa soporte de acero inoxidable.

- \* Impulsor resistente a la corrosión, Compuesto, PES/PP.

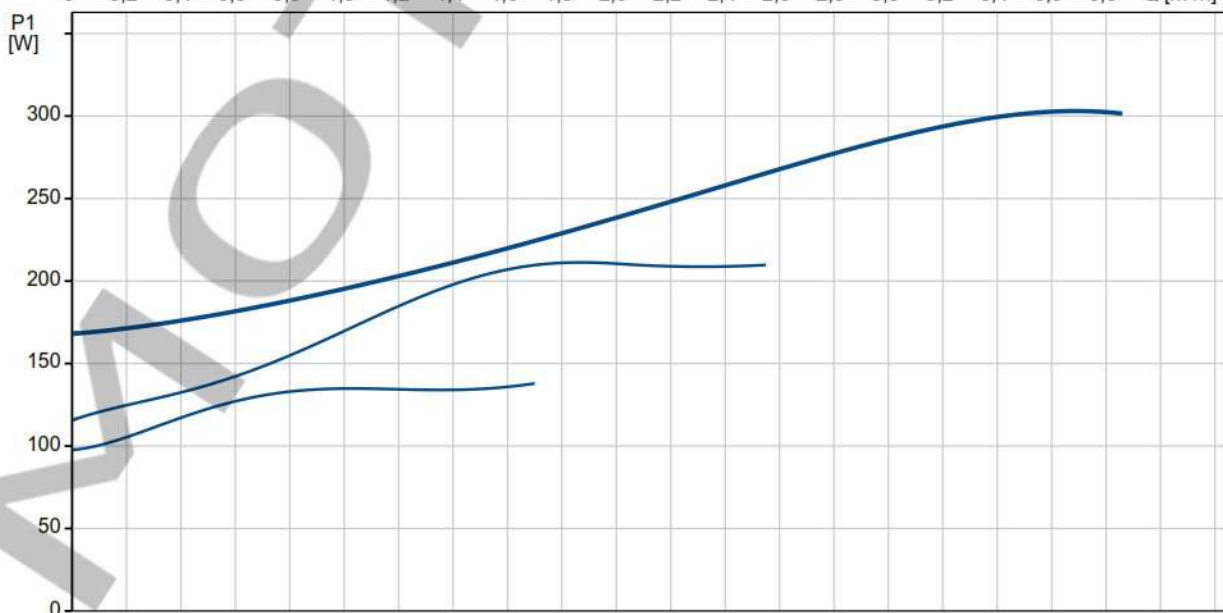
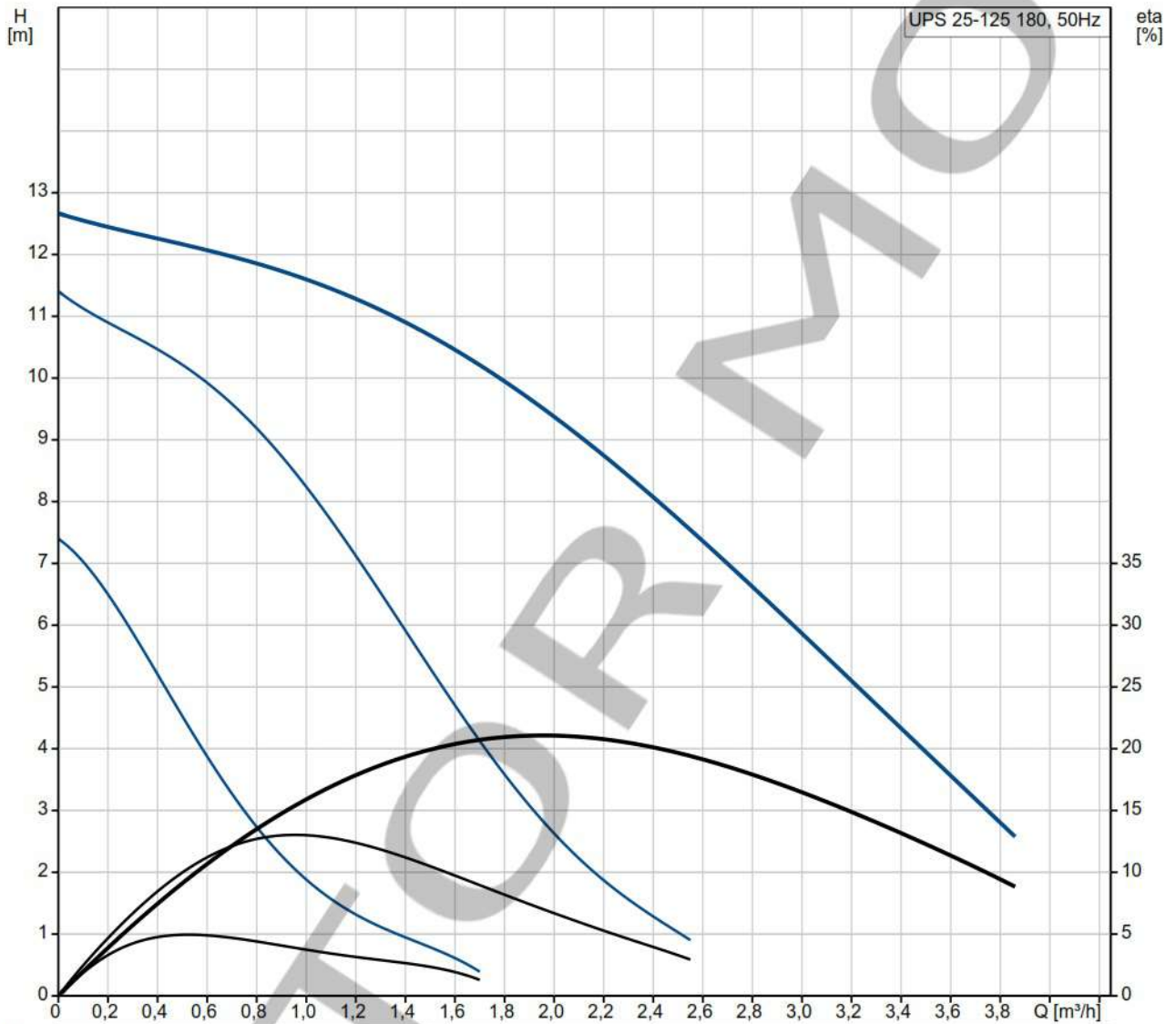
- \* Cuerpo de bomba de Hierro fundido.

GRUNDFOS  
AUTHORISED  
DEALER

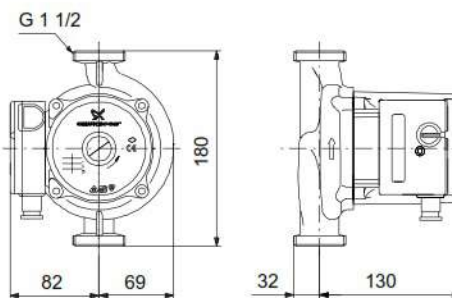
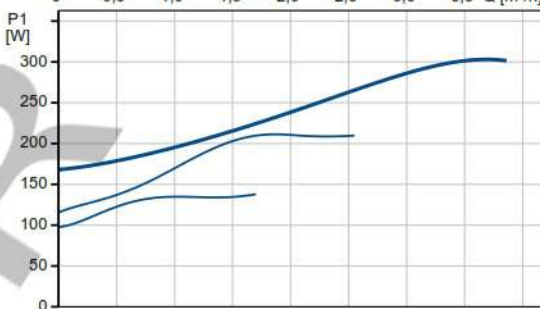
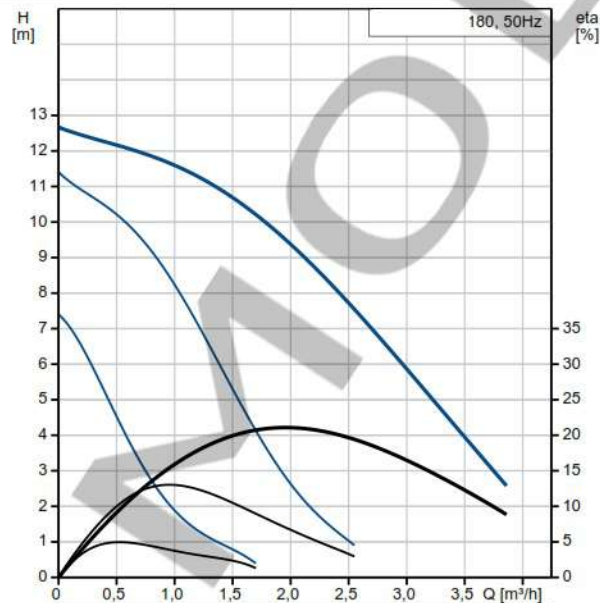
GRUNDFOS 

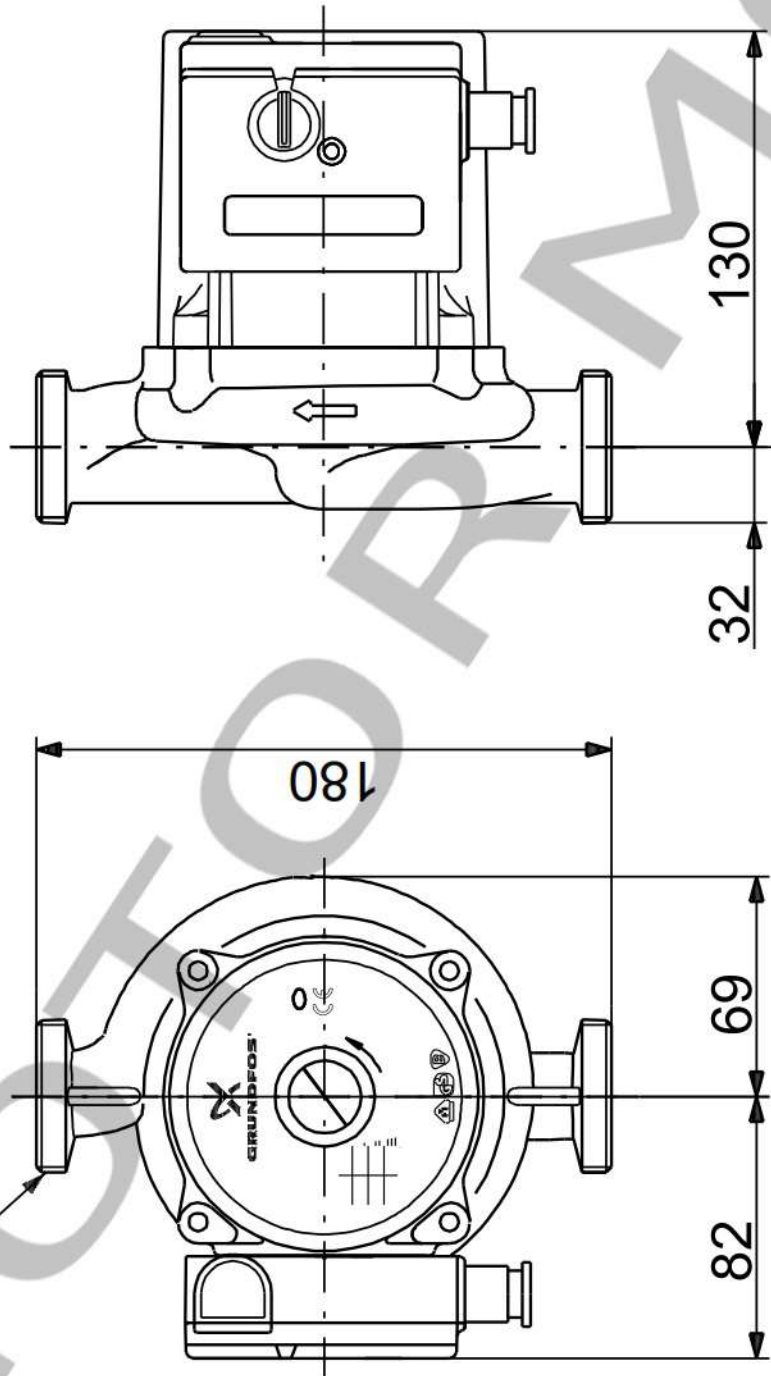


Contar	Descripción
	Intensidad en velocidad 2: 0.93 A Corriente en velocidad 3: 1.18 A Tamaño condensador - Funcionamiento: 6 $\mu$ F Grado de protección (IEC 34-5): X2D Clase de aislamiento (IEC 85): F
	<b>Otros:</b> Peso neto: 4.4 kg Peso bruto: 4.6 kg Volumen de transporte: 0.006 m <sup>3</sup>

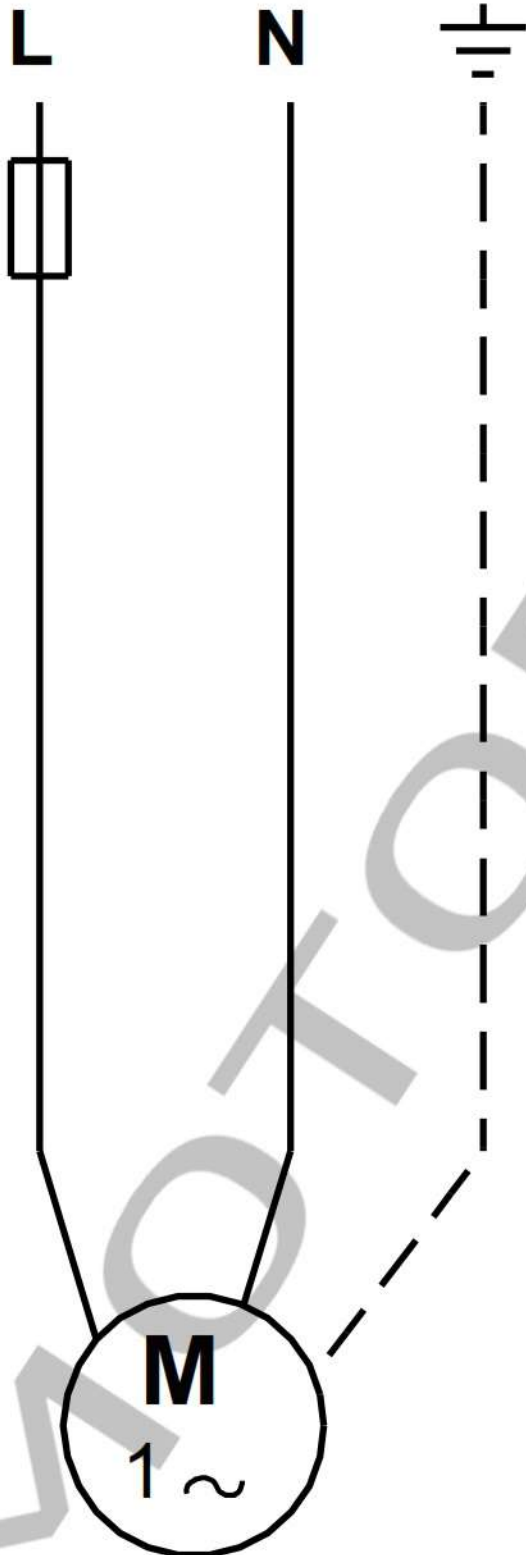


Descripción	Valor
<b>Información general:</b>	
Producto::	UPS 25-125 180
Código::	
Número EAN::	5700394736428
<b>Técnico:</b>	<b>98494705</b>
N.º de velocidad:	3
Altura máx.:	125 dm
Clase TF:	60
Homologaciones en placa de características:	EAC
<b>Materiales:</b>	
Carcasa de la bomba:	Hierro fundido
	EN-JL1030
	ASTM 30 B
Impulsor:	Compuesto, PES/PP
<b>Instalación:</b>	
Amb. máx. con líquido a 80°C:	80 °C
Presión de trabajo máxima:	10 bar
Conexión de tubería:	G 1 1/2
Presión nominal:	PN 10
Longitud puerto a puerto:	180 mm
<b>Líquido:</b>	
Líquido bombeado:	Agua
Rango de temperatura del líquido:	2 .. 60 °C
Temperatura del líquido durante el funcionamiento:	60 °C
Densidad:	983.2 kg/m³
<b>Datos eléctricos:</b>	
Potencia de entrada en velocidad 1:	135 W
Potencia de entrada en velocidad 2:	210 W
Potencia de entrada máx.:	270 W
Frecuencia de red:	50 Hz
Tensión nominal:	1 x 230 V
Intensidad en velocidad 1:	0.61 A
Intensidad en velocidad 2:	0.93 A
Corriente en velocidad 3:	1.18 A
Tamaño condensador - Funcionamiento:	6 µF
Grado de protección (IEC 34-5):	X2D
Clase de aislamiento (IEC 85):	F
Protec de motor:	CONTACTO
Protec. térmica:	interior
<b>Paneles control:</b>	
Pos. caja de conex.:	9H
<b>Otros:</b>	
Peso neto:	4.4 kg
Peso bruto:	4.6 kg
Volumen de transporte:	0.006 m³





Nota: Todas las unidades están en [mm] a menos que se indiquen otras. Exención de responsabilidad: este esquema dimensional simplificado no muestra todos los detalles.



¡Nota! Uds en [mm] a menos que otras estén expresadas