

Contar	Descripción
--------	-------------

1	<p>MS 402</p>  <p style="text-align: center;">Advierta! la foto puede diferir del actual producto</p> <p>Código: 79192003</p> <p>El motor es un motor 3-fásico del tipo encapsulado con protección contra arena, cojinetes lubricados por líquido y diafragma compensadora de la presión.</p> <p>Líquido: Temp. líquido máx. a 0.15 m/seg: 40 °C</p> <p>Técnico: Cierre del motor: LIPSEAL Homologaciones en placa de características: CE,EAC Versión de motor: T40</p> <p>Materiales: Motor: Acero inoxidable DIN W.-Nr. 1.4301 AISI 304</p> <p>Instalación: Máxima presión ambiental: 15 bar Diámetro de motor: 4 inch</p> <p>Datos eléctricos: Tipo de motor: MS402 Potencia nominal - P2: 0.55 kW Frecuencia de red: 50 Hz Tensión nominal: 3 x 380-400-415 V Toler. tensión: +6/-10 % Intensidad nominal: 2.00-2.20-2.35 A Intensidad de arranque: 470-480-470 % Cos phi - factor de potencia: 0.70-0.64-0.60 Velocidad nominal: 2850-2860-2870 rpm Par nominal a plena carga: 1.86 Nm Par de rotor enclavado: 210-240-260 % Par máximo de motor: 280-320-340 % Momento de inercia: 0.0004 kg m² Tipo de arranque: directo Grado de protección (IEC 34-5): IP68 Clase de aislamiento (IEC 85): B Transmisor de temp. incorporado: no Winding resistance: 31.5 ohm</p> <p>Otros:</p>
---	--



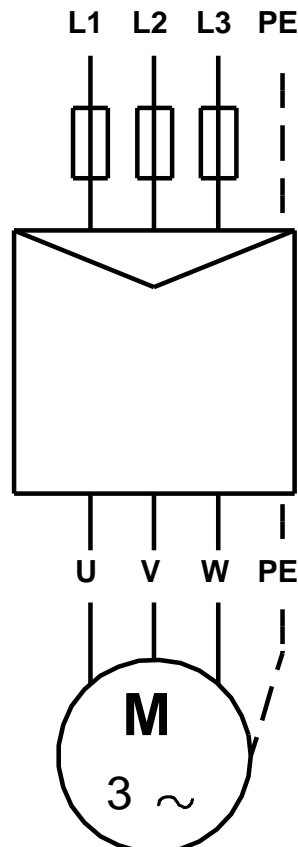
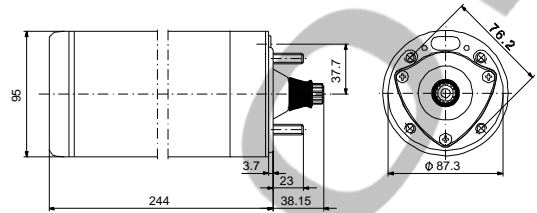
GRUNDFOS
AUTHORISED
DEALER

GRUNDFOS 

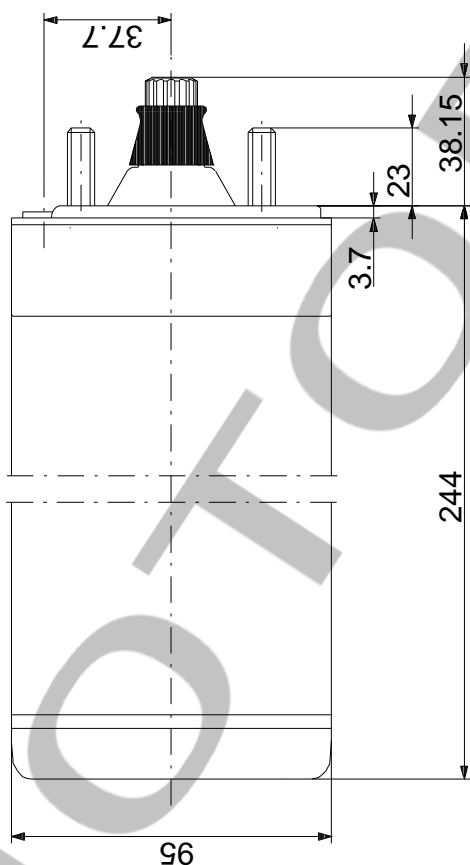
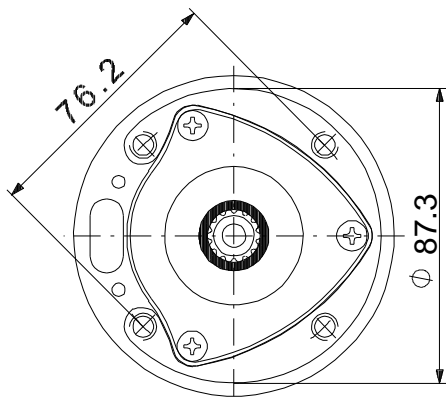


Contar	Descripción						
	<table><tr><td data-bbox="236 338 587 365">Peso neto:</td><td data-bbox="603 338 667 365">6.3 kg</td></tr><tr><td data-bbox="236 369 587 396">País de origen.:</td><td data-bbox="603 369 638 396">MX</td></tr><tr><td data-bbox="236 400 587 427">Tarifa personalizada n.º:</td><td data-bbox="603 400 710 427">85015100</td></tr></table>	Peso neto:	6.3 kg	País de origen.:	MX	Tarifa personalizada n.º:	85015100
Peso neto:	6.3 kg						
País de origen.:	MX						
Tarifa personalizada n.º:	85015100						

Descripción	Valor
Información general:	
Producto::	MS 402
Código::	79192003
Número EAN::	5700392329004
Técnico:	
Cierre del motor:	LIPSEAL
Homologaciones en placa de características:	CE,EAC
Modelo:	B
Versión de motor:	T40
Materiales:	
Motor:	Acero inoxidable DIN W.-Nr. 1.4301 AISI 304
Instalación:	
Máxima presión ambiental:	15 bar
Diámetro de motor:	4 inch
Pernos de anclaje:	M8
Líquido:	
Temp. líquido máx. a 0.15 m/seg:	40 °C
Datos eléctricos:	
Tipo de motor:	MS402
Potencia nominal - P2:	0.55 kW
Frecuencia de red:	50 Hz
Tensión nominal:	3 x 380-400-415 V
Toler. tensión:	+6/-10 %
Intensidad nominal:	2.00-2.20-2.35 A
Intensidad de arranque:	470-480-470 %
Cos phi - factor de potencia:	0.70-0.64-0.60
Velocidad nominal:	2850-2860-2870 rpm
Par nominal a plena carga:	1.86 Nm
Par de rotor enclavado:	210-240-260 %
Par máximo de motor:	280-320-340 %
Momento de inercia:	0.0004 kg m ²
Carga axial máx.:	350 kg
Tipo de arranque:	directo
Grado de protección (IEC 34-5):	IP68
Clase de aislamiento (IEC 85):	B
Protec de motor:	NINGUNA
Protec. térmica:	exterior
Transmisor de temp. incorporado:	no
Winding resistance:	31.5 ohm
Otros:	
Peso neto:	6.3 kg
País de origen.:	MX
Tarifa personalizada n.º:	85015100

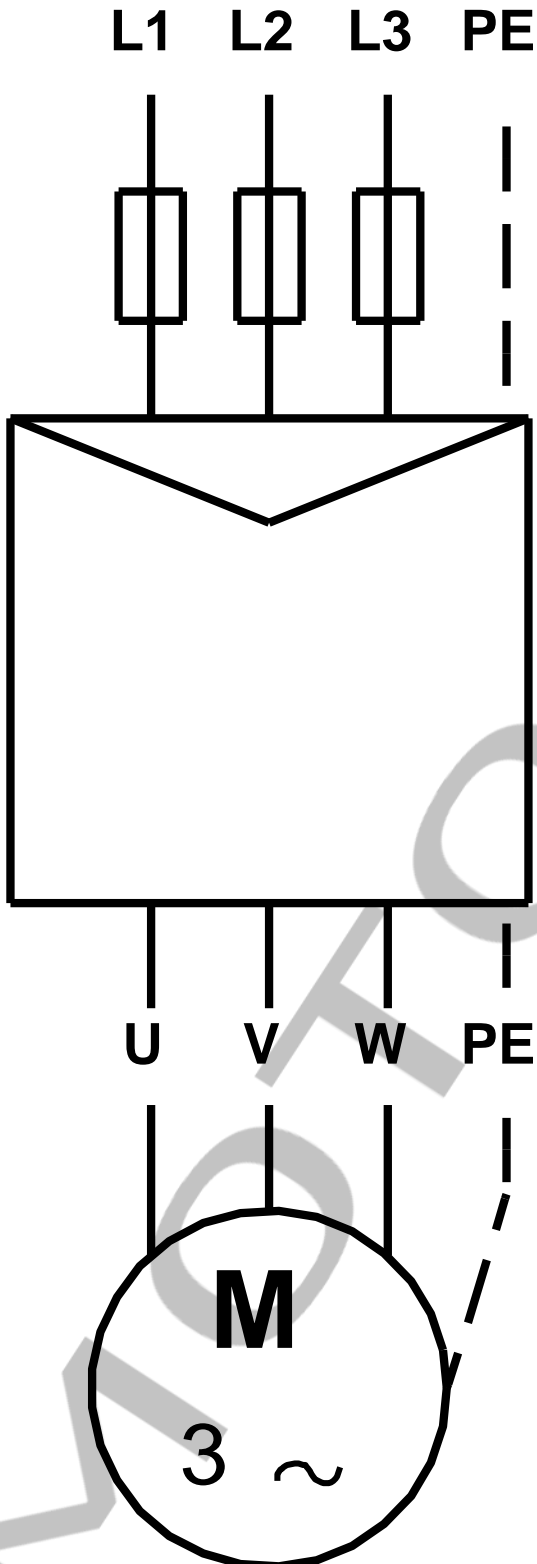


79192003 MS 402 50 Hz



Nota: Todas las unidades están en [mm] a menos que se indiquen otras. Exención de responsabilidad: este esquema dimensional simplificado no muestra todos los detalles.

79192003 MS 402 50 Hz



¡Nota! Uds en [mm] a menos que otras estén expresadas