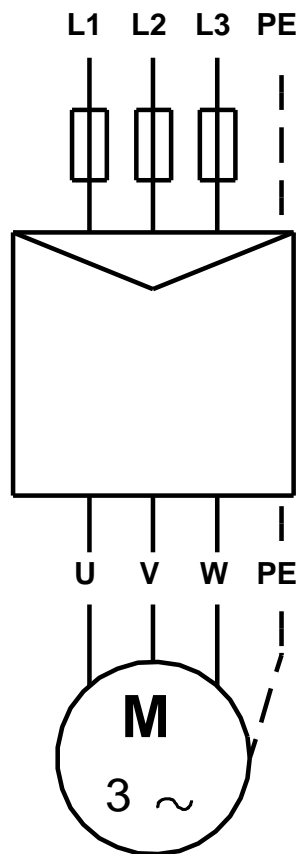
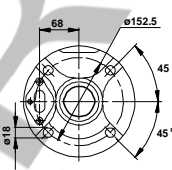
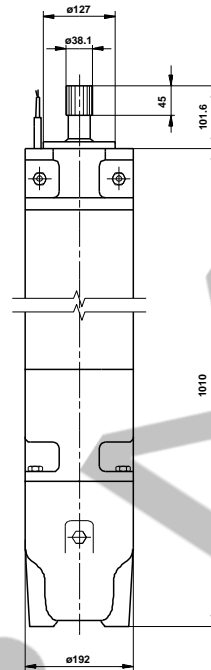
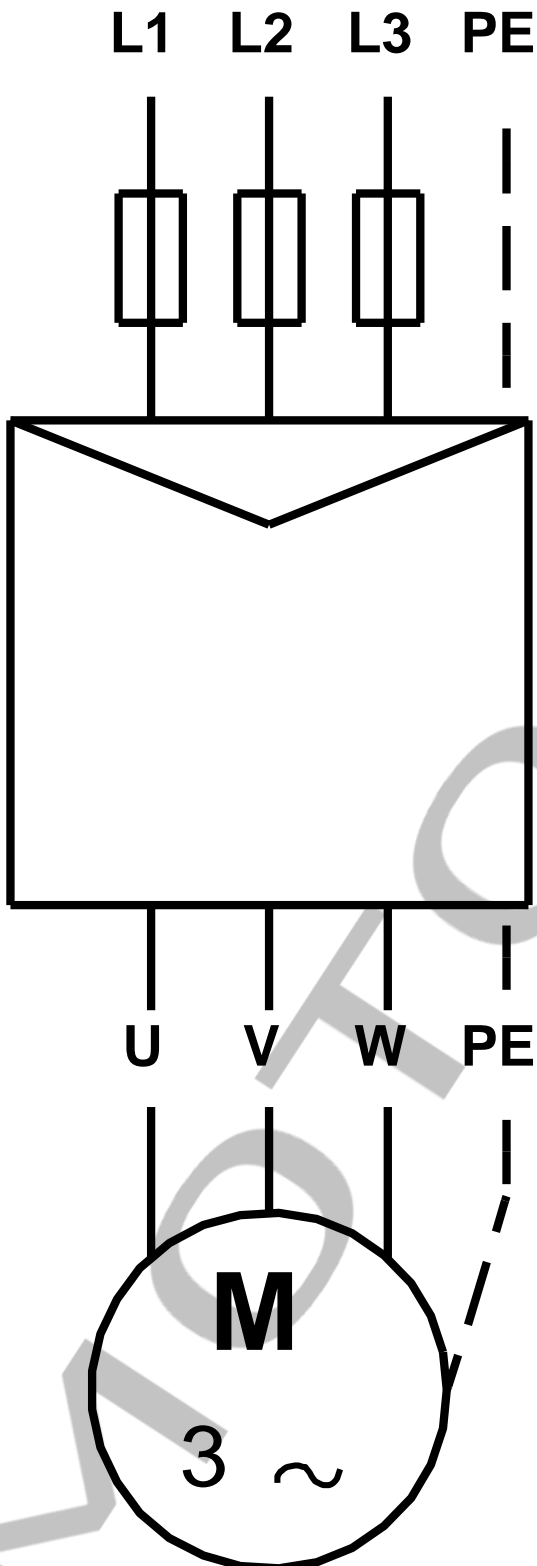




Descripción	Valor
<b>Información general:</b>	
Producto::	MMS 8000
Código::	96430667
Número EAN::	5700392951304
<b>Técnico:</b>	
Cierre del motor:	CER/CARBON
Versión de motor:	T30
<b>Materiales:</b>	
Motor:	Hierro fundido DIN W.-Nr. 0.6025 ASTM 35-40
<b>Instalación:</b>	
Diámetro de motor:	8 inch
<b>Líquido:</b>	
Temp. líquido máx. a 0.15 m/seg:	25 °C
Líquido máx. a 0,5 m/seg:	30 °C
<b>Datos eléctricos:</b>	
Tipo de motor:	MMS8000
Potencia nominal - P2:	22 kW
Frecuencia de red:	50 Hz
Tensión nominal:	3 x 380-400-415 V
Toler. tensión:	+6/-10 %
Intensidad nominal:	50.0-48.0-47.5 A
Intensidad de arranque:	480-530-560 %
Cos phi - factor de potencia:	0.86-0.84-0.82
Velocidad nominal:	2870-2890-2900 rpm
Par nominal a plena carga:	73 Nm
Par de rotor enclavado:	140-170-180 %
Par máximo de motor:	240-260-290 %
Momento de inercia:	0.023 kg m <sup>2</sup>
Carga axial máx.:	5000 kg
Eficiencia del motor a carga total:	82 %
Eficiencia del motor a una carga de 3/4:	82 %
Eficiencia del motor a una carga de 1/2:	80 %
Tipo de arranque:	directo
Grado de protección (IEC 34-5):	IP68
Protec de motor:	NINGUNA
Protec. térmica:	exterior
Transmisor de temp. incorporado:	no
Winding resistance:	0.520 ohm
Bobinados:	PVC
<b>Otros:</b>	
Peso neto:	126 kg
Volumen de transporte:	0.156 m <sup>3</sup>
País de origen.:	IT
Tarifa personalizada n.º:	85015230



96430667 MMS 8000 50 Hz



¡Nota! Uds en [mm] a menos que otras estén expresadas